

宿泊施設名 ホテルニュータナカ



施設全景

《おすすめポイント》

洗練された雰囲気とゆきとどいたおもてなしで、素敵な思い出づくりのお手伝いをさせていただきます。



客室(一例)



その他施設写真(大浴場)



食事会場

【食事会場】
ソーシャルディスタンスを考慮し、
間隔を取ってお席をご用意いたします。



朝食(一例)

【朝食メニュー例】(定食メニュー)
ロースビーフのサラダ
野菜の焼き合わせ
惣菜 焼魚 目玉焼き ベーコン ソーセージ
ライス 味噌汁 パン ヨーグルト
ドリンク各種



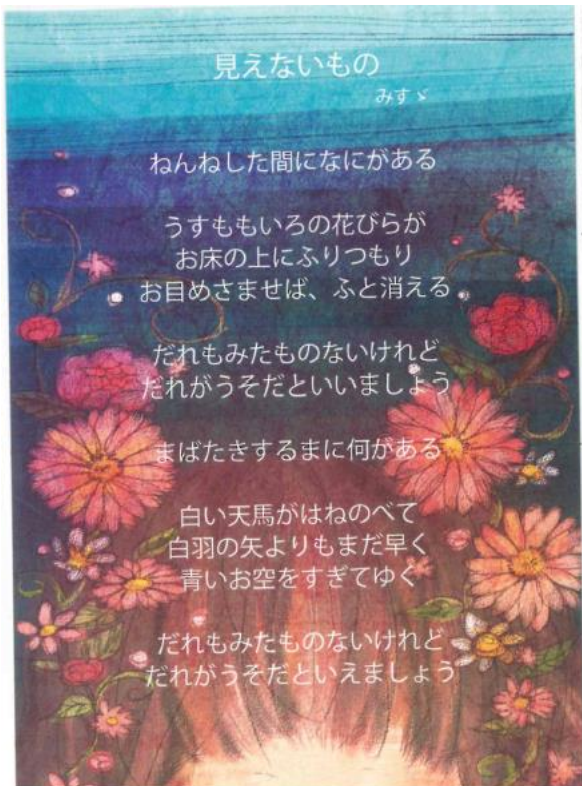
夕食(一例)

【夕食メニュー例】(定食メニュー)
オードブル
スープ
ハンバーグステーキ
シーフードフライ 温野菜
サラダ ライス
デザート

※写真は全てイメージです。

住所	〒753-0056			
TEL/FAX	083-923-1313 / 083-925-6316	公式HP	http://www.newtanaka.jp/	
収容人数	272名	エレベーター	8人×2基、学生利用可	
客室数	全175室(和室3、洋室172)			
受入可能人数/方式	~50名(小)、~50名(中・高) / 全館貸切(180名~)、一校一館(50名~)	最寄駅	山口線湯田温泉駅から徒歩8分	
大浴場について	大浴場:有	学生利用:可	カーン数	11(男6、女5)
	貸切:可		シャワー数	11(男6、女5)
レクリエーション会場	不可	水筒補給	可	
食事会場(回転数)	~50名×1回			
アメニティー	シャンプー・リンス・石鹸・ドライヤー・バスタオル・ハンドタオル・歯ブラシ・浴衣・スリッパ・湯茶器セット			
ルームキー	ルームキー(各室1本)	ビデオカット	有料放送なし	
教職員への マスターキー貸出	不可	室内電話 カット	内線:可 / 外線:不可	
冷蔵庫	中身撤去:可 / ロック:不可	館内放送	不可	
自動販売機	ソフトドリンク、アルコール、タバコ(タスポ対応)	停止可否	可	
貴重品の管理方法 / 貴重品袋の有無	・フロントにてお預かり / 貴重品袋:有 ・各室セーフティボックスにて管理	大型バスの 乗降場所	施設前(1度に1台まで) 駐車場	
バリアフリー	(スロープ)入口:有、館内:有(単独行動:不可)	車椅子対応客室:有		
緊急時避難場所	井上公園 TEL:083-934-2830 山口市湯田温泉2-5 (距離:50m、徒歩約1分)			
緊急連絡先	最寄病院 佐々木外科病院 TEL:083-923-8811 山口市京都町9-13(距離:600m、徒歩約8分)			
	最寄保健所 山口健康福祉センター TEL:083-934-2525 山口市吉敷下東3-1-1			
	最寄警察署 山口警察署湯田交番 TEL:083-922-0155 山口市京都町10-5			
	最寄消防署 山口中央消防署 TEL:083-933-0119 山口市亀山町2-1			
備考				

ホテルからのちょっぴりプレゼント 金子みすゞ絵葉書プレゼント 宿泊記念として宿泊者全員に一人一枚プレゼント



ゆったりリラックスし気分でお泊まりいただけます。



お部屋のすみずみまで、おくつろぎいただくためのホスピタリティが息づいています。

<基本対応>

従業員と宿泊客及び宿泊客同士の接触をできるだけ避け、対人距離を確保(できるだけ2mを目安に)する。	宿泊客とは極力距離をとり、宿泊客同士の対人距離を保つよう案内
手や口が触れるようなもの(コップ、箸など)は、適切に洗浄及び消毒する又は使い捨てにするなど特段の対応を図る。	食器類の洗浄、消毒の徹底 箸は使い捨て
宿泊客や従業員がいつでも使えるようにアルコール液を施設内(ロビー、客室、風呂、共用トイレ等)に設置する。	パブリックスペースにアルコール消毒液を設置。来館時に手指の消毒をお願い。

<入込時>

発熱や軽度であっても咳・咽頭痛、けん怠感などの症状がある人は申し出るように呼びかける。	発熱のある方は数回検温を行う。熱が下がらなければ別室で待機頂く
フロントデスクは宿泊客との距離を保つ又はアクリル板・透明ビニールカーテンなどで遮蔽する。	フロントカウンターにアクリル板を設置
従業員による説明ではなく、文書の配布や動画の紹介等を導入する。	館内案内を文書にて配布
入館時は代表者がまとめてチェックインを行い、参加者は一つの場所に固まらず、分散して待機を行うよう要請する。	手続きは代表者のみ。参加者は対人距離をとり待機していただく
返却されたルームキー・キーカードの消毒を徹底する。	フロントでお預かり、返却されたルームキーはその都度消毒

<館内移動>

エレベーター内や押しボタンの頻繁な清拭消毒をする。	エレベーターボタンに抗菌シール。随時アルコール消毒実施
他の宿泊客と過密にならないよう移動導線を分ける。	密にならないよう従業員が誘導、案内

<客室>

同居者以外と相部屋となるため、出発前に事前に参加者へ相部屋同意の確認を行うことを要請する。	事前に参加者へ同意確認の案内
客室清掃時に消毒剤を使って表面(ドアノブ、リモコン、金庫、照明スイッチ、冷蔵庫、トイレ等)を清拭する。	清掃時お客様の触れる箇所をすべてアルコールで清拭
部屋備品は消毒済のものと交換、使用済アメニティは廃棄する。	使用済アメニティは破棄し、消毒済みのものと交換
空調機を外気導入に設定し、一定時間ごとに窓を開けての換気を要請する。	清掃時窓開けて、十分に換気を行う
密集を避ける部屋割りを実施する。	先方責任者と調整し、密を防ぐ部屋割を行う

<入浴>

大浴場の入場人数を制限する。	人数制限有り。男女とも10名まで。
部屋風呂を1人ずつ使用する。	先方責任者と調整し、1名ずつの利用で案内
浴室、浴槽内における対人距離の確保、会話を控えることを要請する。	密を避けるよう事前に案内
浴室内、更衣室、備品の清拭消毒を徹底する。	浴室の使用前、使用后備品のアルコール消毒を実施
浴室内、更衣室の換気を強化する。	空気清浄機を設置し、定期的に換気を行う

<食事（一斉食）>

座席の間隔(1.5m程度)を留意し、一回の利用人数・利用時間を制限する。	ソーシャルディスタンスを考慮したレイアウトで蜜を避ける
食事開始までマスクの着用、食事前の手指消毒の徹底を要請する。	入場時に手指の消毒依頼。マスク持参でない方にはマスクをお渡しする
一人一皿の料理提供をする。(バイキングや大皿から各自が取るのは極力避ける。)	個人セットメニュー対応
横並び着席を推奨する。	対人席を避け、一方方向に向けた席で用意
従業員のマスク着用。	全従業員はマスクを着用
座布団、お膳等の開始前、終了後の消毒を徹底する。	座席、テーブルは使用前にアルコール消毒を実施
食事会場の換気を強化する。	食事中は扉を開放し、換気を強化する
従業員との接触を極力減らす。	お客様とは一定の距離をとり、接触は極力減らす。

<食事（部屋食）>

食事開始までマスクの着用、食事前の手洗い又は手指消毒の徹底を要請する。	部屋食対応無し
横並び着席を推奨する。	部屋食対応無し
鍋料理等は一人鍋に変更する。	部屋食対応無し
従業員のマスク着用。	部屋食対応無し
できるだけ一度に料理を提供し、従業員との接触を極力減らす。	部屋食対応無し

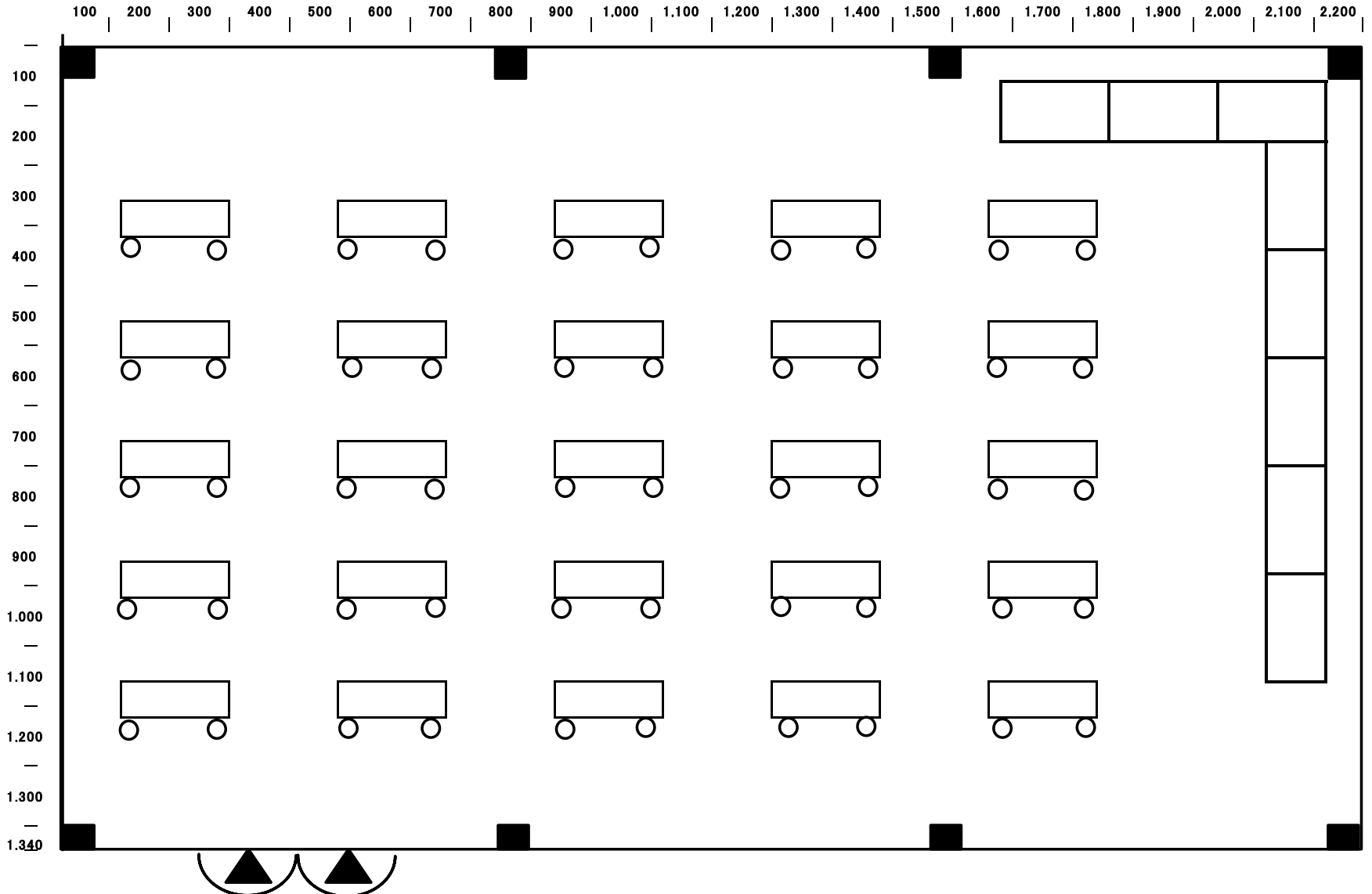
<感染疑い>

客室内で待機、マスク着用、外に出ないように要請する。(同行者も同様)	利用者が客室から出ないように要請
事前に他の宿泊客と区分して待機する部屋等を決めておく。	他のお客様と接触せぬよう、別室を用意
食事も客室にお届けし他の宿泊客との接触を避ける。対応するスタッフも限定してマスクを着用する。	対応従業員を限定し、他のお客様や従業員との接触をなくす
保健所の「帰国者・接触者相談センター」に連絡し、感染の疑いのある宿泊客の状況や症状を伝え、その後は保健所からの指示に従う。	24時間対応の窓口を活用。感染疑いの際には速やかに連絡し、指示に従う

宿泊施設名 食事会場レイアウト

食事会場 (イメージ)

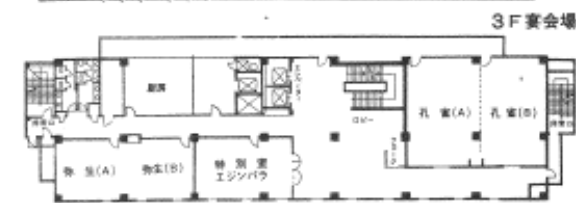
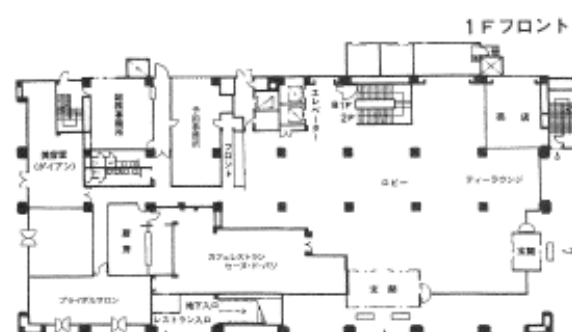
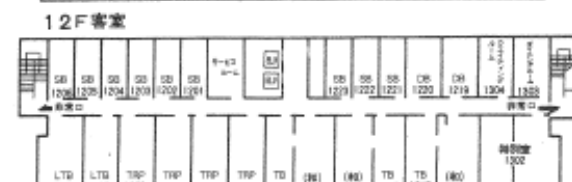
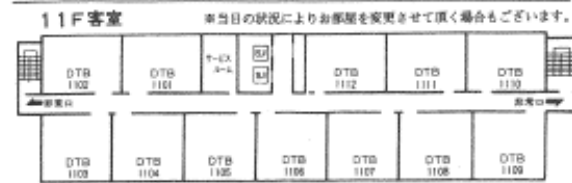
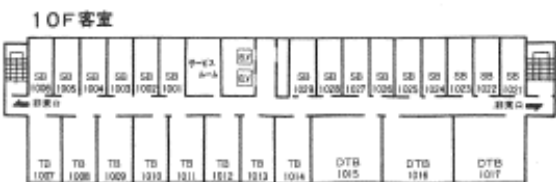
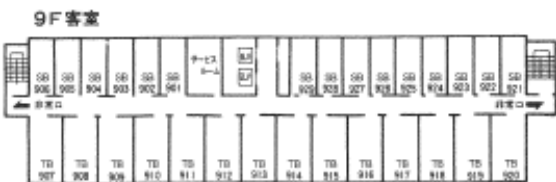
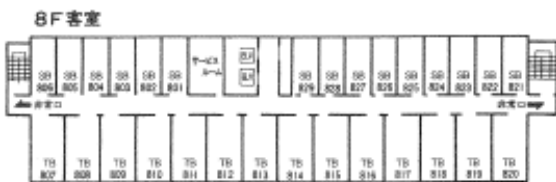
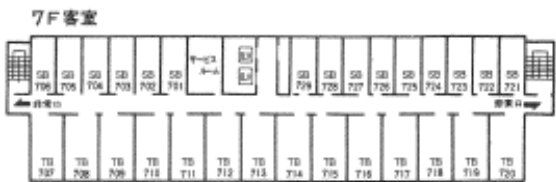
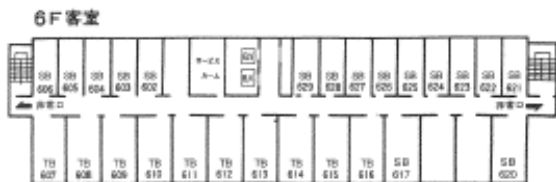
ホテルニュータナカ



Hotel New Tanaka フロアプラン

年 月 日 ()

様 名



HOTEL
ホテルニュータナカ
175室272名収容(洋室172室・和室3室・全室バス・トイレ付)

〒753-0056 山口市湯田温泉2丁目6-24 TEL (083)923-1313 機
FAX (083)925-6316

