



秋吉台

秋芳洞入洞料金表

区分	大人	高校生	中学生	小学生
個人	1,300円	1,300円	1,050円	700円
団体	20名~99名	1,100円	900円	800円
	100名~199名	1,050円	800円	750円
	200名以上	1,000円	750円	700円
小学生				400円

「バスの時刻表」

「かるすとタクシー」

秋吉台・秋芳洞の交通手段



テングコウモリ

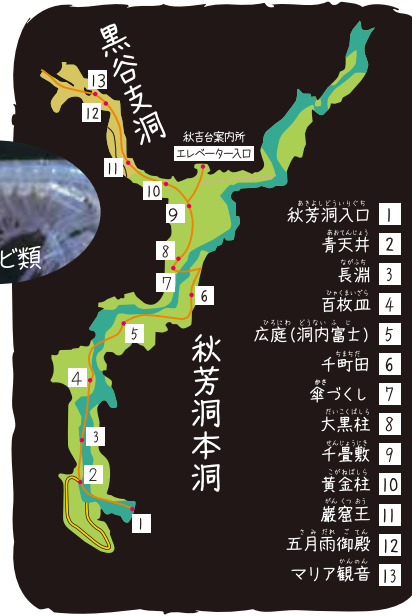
日本最大級のカルスト台地で、国定公園(面積4,502ha)及び国の特別天然記念物(面積1,384ha)に指定されています。雄大な景観をつくっている石灰岩は、およそ3億5千万年前に南方の海でサンゴ礁として誕生し、それから長い月日を経て、現在のようなカルスト台地を形成しました。大自然が造りだした神秘的な光景を見ながらのドライブは最高のひとときです。

洞くつに住むいきもの



ヨコエビ類

洞くつ内の天井や壁、水の中に目をこらすと体長1~10mm前後の小動物達が発見できます。洞窟性動物の多くは、特殊な環境に適応しながら生活してきたため、形態的にも生態的にも大きな変化を遂げています。そのほとんどは、目が退化して体が白いのが特徴です。アキヨシシロアヤトビムシやアキヨシホラズミカニムシ等の洞窟性動物がたくさん生息しています。



- 1 秋芳洞入口
- 2 青笑井
- 3 長淵
- 4 百枚血
- 5 広庭(洞内富士)
- 6 千町田
- 7 傘づくし
- 8 大黒柱
- 9 千畳敷
- 10 黄金柱
- 11 巖窟王
- 12 五月雨御殿
- 13 マリア観音



秋芳洞

日本屈指の大鍾乳洞「秋芳洞」は国の特別天然記念物に指定されています。大正15年昭和天皇が皇太子の御時、本洞を御探勝になり、この名前を賜りました。洞内の観光コースは約1km(総延長10.7km)で、正面入口から黒谷入口までは約40mほどあります。温度は四季を通じてまでの高低差は約40mほどあります。温度は四季を通じて17℃と一定しているので、夏は涼しく、冬は暖かく快適です。洞内には百枚血や黄金柱などのみどころがたくさん。地下水によって造り出された神秘的な空間をご探勝ください。



Mine秋吉台 ジオパークって何?

秋吉台など、地球の活動がもたらした様々な恵みを体感することができる場所のことです。



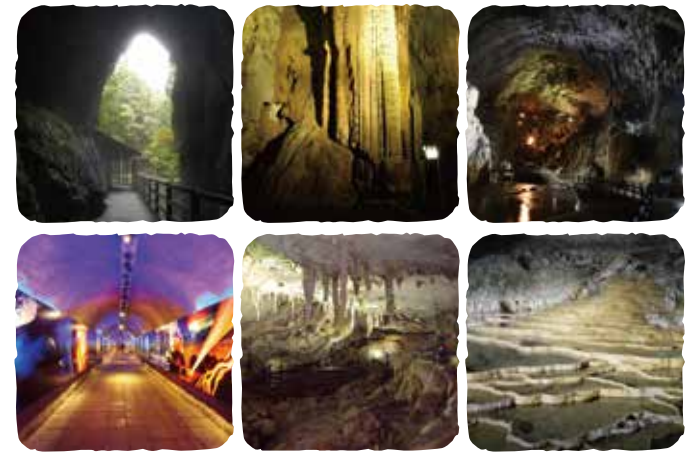
お問い合わせ

観覧料について
美祿市観光商工部(秋吉台観光交流センター)
〒754-0511 山口県美祿市秋芳町秋吉 3506-2
TEL/0837-62-0305 FAX/0837-62-1422

観光について
秋吉台観光交流センター総合案内所(一社)美祿市観光協会
TEL/0837-62-0115 FAX/0837-62-0899



AKIYOSHIDAI / AKIYOSHIDO



秋吉台 秋芳洞 マップ



凡例

	男女兼用		駐車場		市営有料駐車場(1回500円)
	身障者用トイレ		バス停		435 国道
	身障者用トイレ		タクシー乗り場		32 県道
	車椅子貸出		電気自動車用急速充電器		信号
	多目的トイレ		学校		GS カルピタスタ
	病院		急勾配		トンネル
					神社

冒険コースのご案内

正面入口近くの青天井付近左手側から岩肌を登っていくコースです。備え付けの料金箱に料金を入れ、懐中電灯を持って入ります。距離は短めですが、はしごを登ったり、鍾乳石の間をすり抜けたりとワクワクの探検気分が味わえます。洞内の水の量がよほど多くない限りは、いつでも体験できます。



冒険コース観覧料
大人・小人ともに秋芳洞入洞料+300円
懐中電灯は貸出。冒険コース所要時間 約20分

カルスト展望台まで徒歩5分。観覧券を提示すれば無料で再入洞できます。

車椅子の方へアドバイス

介助者同伴で洞正面入口より百枚皿まで観覧できます。但し、洞入口のスロープは急勾配の為、注意してお進みください。

