



JAL presents

障害のある方も募集！！

スポーツ能力測定会 *in* 山口

*Special
quest*

2019 **2.23** 土



山中慎介
ボクシング



磯崎由加里
女子プロ野球

会場 山口県立宇部工業高等学校
山口県宇部市北琴芝1丁目1-1

参加資格 小学生～高校生

参加費 無料

測定時間 約50分+アドバイス

*当日は、運動しやすい服装、体育館で滑らないシューズをご持参ください。

当日スケジュール

【1組目】 9:30～ 【2組目】 10:20～ 【3組目】 11:10～ 【4組目】 13:30～
【5組目】 14:10～ 【6組目】 15:00～ 【7組目】 15:50～ **Schedule**

測定会お申し込み方法

【お申込み受付開始】 2019年1月28日(月)より

※一般社団法人スポーツ能力発見協会のホームページよりお申し込みください。

※障がいのある方は、お問い合わせメールアドレス (info@dosa.or.jp) に

①電話 ②お名前 を記載の上、ご連絡ください。

1 一般社団法人スポーツ能力発見協会のホームページへアクセス
<http://www.dosa.or.jp>

2 右下の「山口測定会お申し込みはこちら」をクリック

3 お申し込みフォームに必要事項をご入力の上、
ご送信ください。

【お申込み締め切り日】 2019年2月11日(月)

【当落選通知】 2/13頃メール 2/16頃ハガキ

※測定人数に制限がある為、受付は抽選となります。予めご了承ください。

※2月13日頃に当選、または落選のご案内をメールでお送りします。

当選社の方にはあわせて2月16日頃にハガキでもご案内をお送りします。

お問い合わせメールアドレス

一般社団法人スポーツ能力発見協会 info@dosa.or.jp



会場
アクセス
マップ

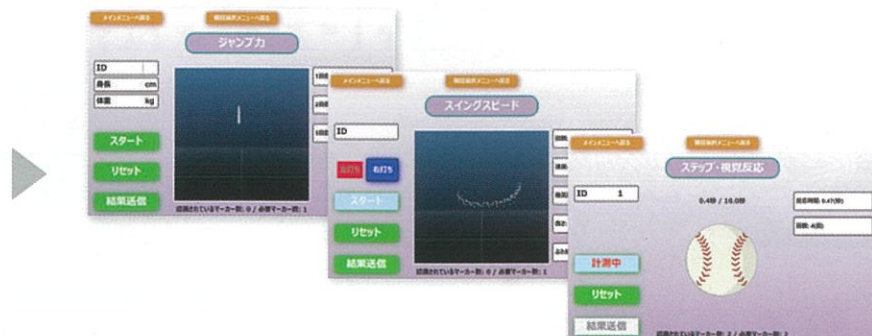
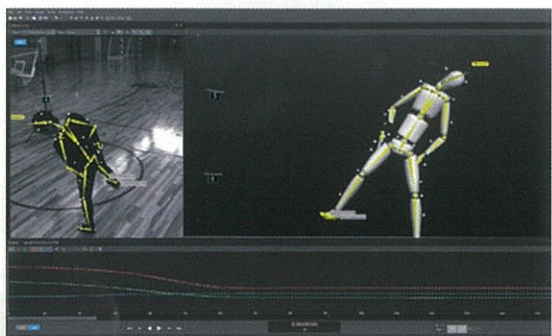
開催趣旨

子供たちのスポーツ離れが進み、体力・運動能力が低下傾向にあると言われていた中、JALは全国の自治体をまわり、専用の測定機器を使用したスポーツ能力測定会を実施することで、一人一人の子供たちの特性に合ったスポーツに出会える様アドバイスを行います。

スポーツ能力測定会とは

★ 最新の測定機器 ★

モーションキャプチャ技術を利用して、身体の動きをデジタル化することで、高さ・タイム・スピードなどを正確に計測。



★ 測定種目 ★



各項目の測定結果から自分に合ったスポーツを分析します。

◀ 測定結果 No.1

自分の特徴(武器と課題)

長所と短所を明確にして、自分に合ったトレーニングなどのアドバイスを受けることができます。

◀ 測定結果 No.2

自分に合ったスポーツ

現行64種目のスポーツから自分に向いているスポーツ、自分の特徴を活かせるスポーツを知ることができます。